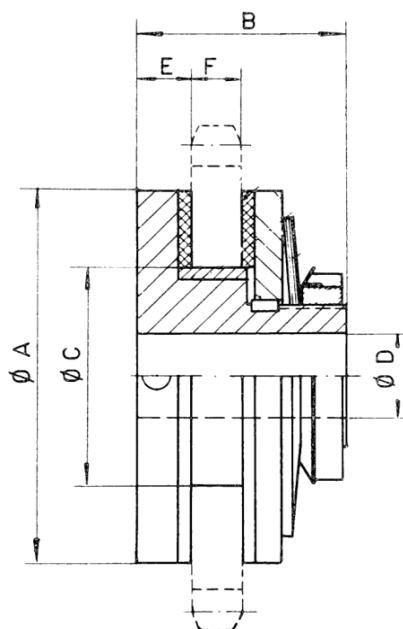


Torrlamellkoppling typ TLU-B och TLA-B

Säkerhetskopplingen är en vidmomentbegränsande slirkoppling av torrlamelltyp. Den skyddar vid överbelastning under start och drift. Kopplingen bör, för att undvika långvarig slirning, användas tillsammans med hastighetsvakt, som automatiskt slår ifrån motorn när kopplingen överbelastas.

TLU-B

Kopplings- storlek	Max vrid- moment Nm	A	B	C	D		E	F	Massa kg
					min	max			
TLU-B-65	80	65	45	45	10	25	14	7	0,6
TLU-B-80	100	65	45	35	10	19	12	7	0,6
TLU-B-110	160	80	50	50	12	24	14	9	1
TLU-B-125	320	100	55	55	14	32	14	9	1,8
TLU-B-150	600	125	62	80	18	42	16	11	3
TLU-B-200	1 300	160	70	100	24	50	16	16	5
TLU-B-250	2 600	200	85	120	28	68	18	18	9,6
TLU-B-300	5 000	240	100	140	38	85	20	23	18
TLU-B-500	10 000	400	160	270	48	125	30	28	90
TLU-B-600	20 000	480	170	310	60	150	35	32	135
TLU-B-750	40 000	600	210	380	80	200	42	38	250



TLU-B

Kopplings- storlek	Max vrid- moment Nm	A	B	C	D		E	F	Massa kg
					min	max			
TLU-B-65	80	65	45	45	10	25	14	7	0,6
TLU-B-80	100	65	45	35	10	19	12	7	0,6
TLU-B-110	160	80	50	50	12	24	14	9	1
TLU-B-125	320	100	55	55	14	32	14	9	1,8
TLU-B-150	600	125	62	80	18	42	16	11	3
TLU-B-200	1 300	160	70	100	24	50	16	16	5
TLU-B-250	2 600	200	85	120	28	68	18	18	9,6
TLU-B-300	5 000	240	100	140	38	85	20	23	18
TLU-B-500	10 000	400	160	270	48	125	30	28	90
TLU-B-600	20 000	480	170	310	60	150	35	32	135
TLU-B-750	40 000	600	210	380	80	200	42	38	250

